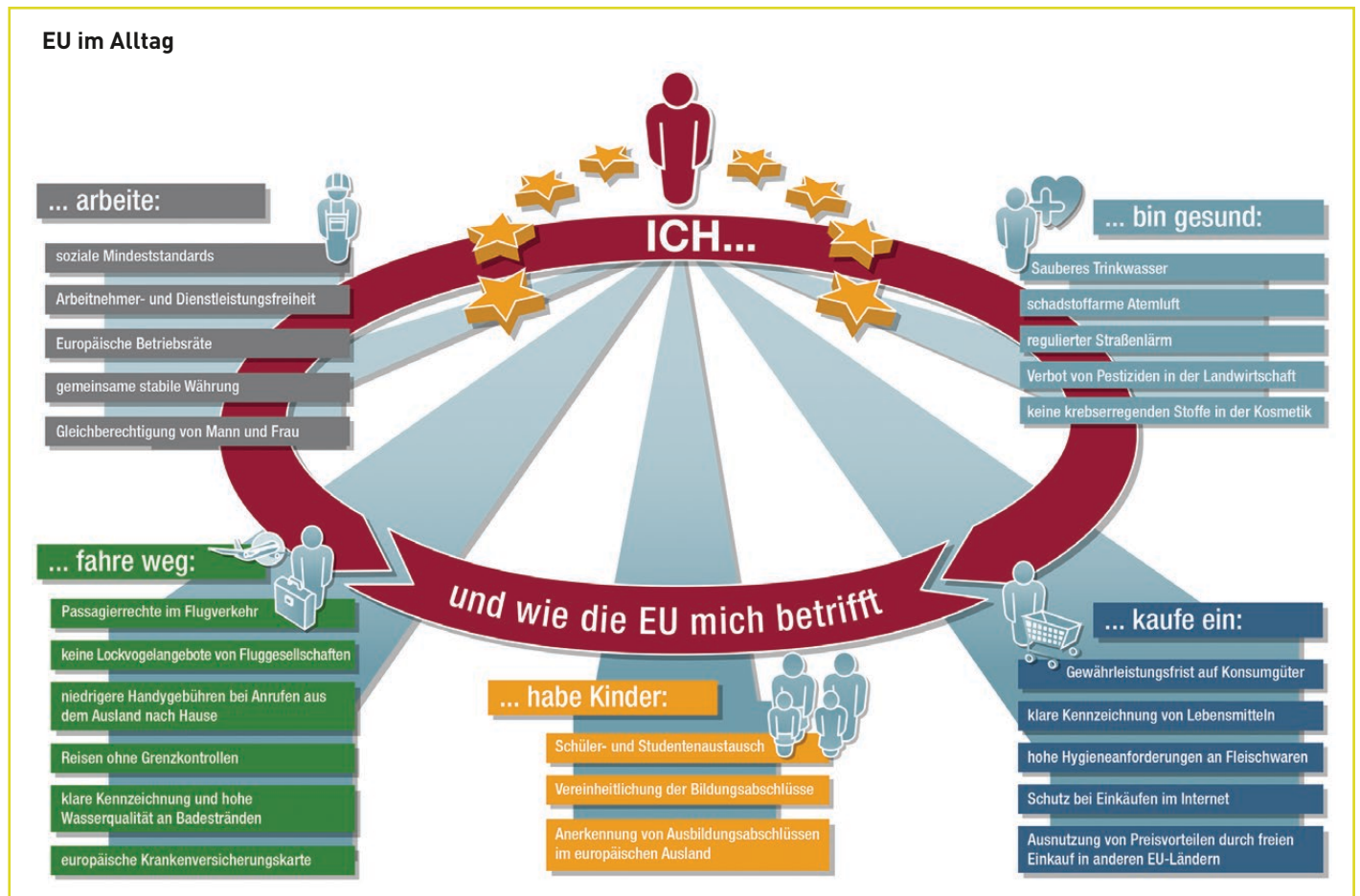


EUROPA GESTALTEN: EUROPAWAHL 2014



Quelle: Bundeszentrale für politische Bildung, www.bpb.de/internationales/europa/europaeische-union/42848/grafik-ich-und-die-eu

Wahlen zum Europäischen Parlament 2014

| | |
|----------------------------|--|
| Wahlturnus | alle fünf Jahre, allgemeine, gleiche, unmittelbare, freie und geheime Wahlen |
| Wahlssystem | Verhältnismahlrecht, Detailbestimmungen sind national geregelt |
| Mandate | 750 Europaabgeordnete und 1 Präsident, also 751 Sitze aus 28 Mitgliedstaaten |
| Mandate pro Land | je nach Einwohnerzahl der Nationen, größere Länder haben grundsätzlich mehr Abgeordnete, kleinere Länder jedoch mehr Abgeordnete pro Einwohner als größere (degressive Proportionalität) |
| Wahlberechtigte | alle Bürger der Mitgliedstaaten der Europäischen Union |
| Gewählt werden | nationale Vertreter des Europäischen Parlaments getrennt in jedem Mitgliedstaat über Listen der nationalen Parteien |
| Parteien | 160 nationale Parteien, zum größten Teil in einem Zusammenschluss von Europaparteien |
| Präsident | seit 2012: Martin Schulz (Deutschland, Sozialdemokratische Partei Europas, abgekürzt SPE) |
| Wahlbeteiligung | geringer als bei nationalen Wahlen, bei den EU-Gründungsmitgliedern höher als bei neuen Mitgliedstaaten |
| Besonderheiten 2014 | grundlegende Reform in Vorbereitung, Diskussion über Kandidaten auf europaweiten Listen |

Quelle: eigene Darstellung