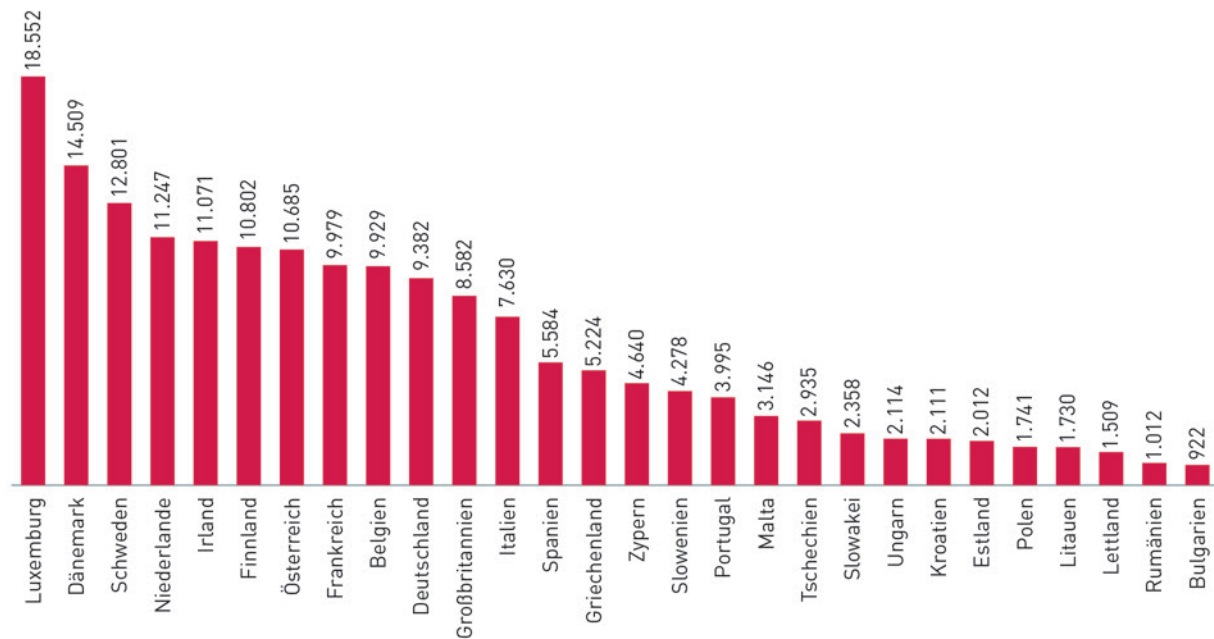


Sozialpolitik im Wandel

Ausgaben für den Sozialschutz in der Europäischen Union

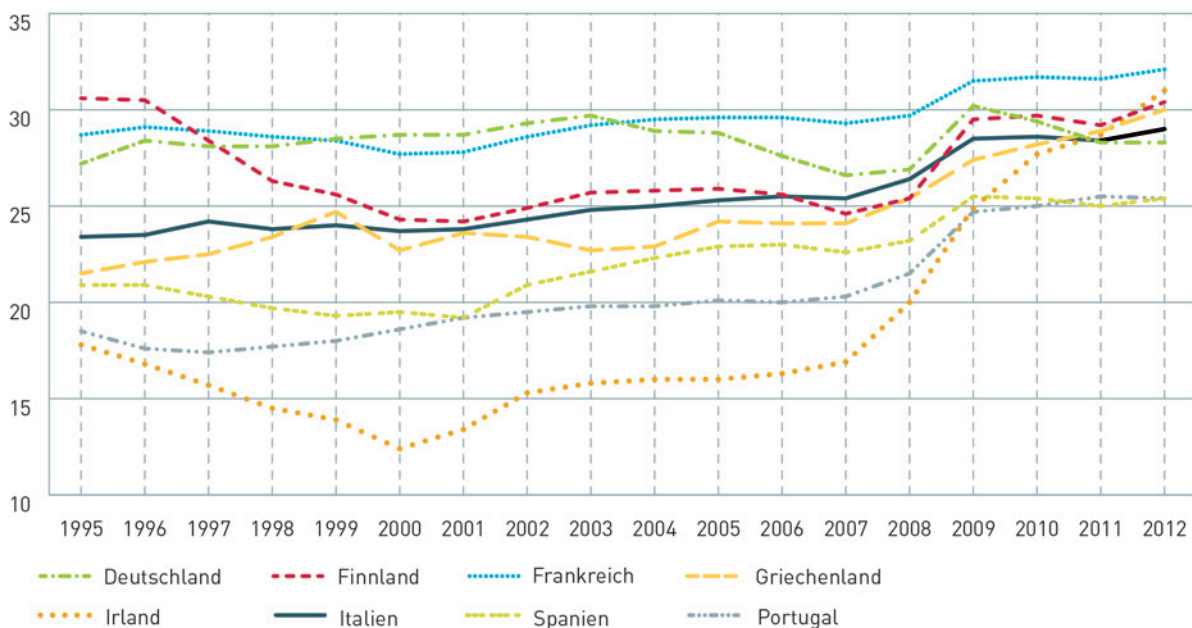
So viel gaben die Mitgliedstaaten im Jahr 2012 je Bewohner für den Sozialschutz aus (in Euro)



Quelle: Statistisches Amt der Europäischen Union, Stand Juli 2015

Sozialleistungsquote in Deutschland und anderen Mitgliedstaaten der Europäischen Union von 1995 bis 2012

Sozialleistungen in Prozent des Bruttoinlandsprodukts



Quelle: Statistisches Amt der Europäischen Union, Stand Juli 2015