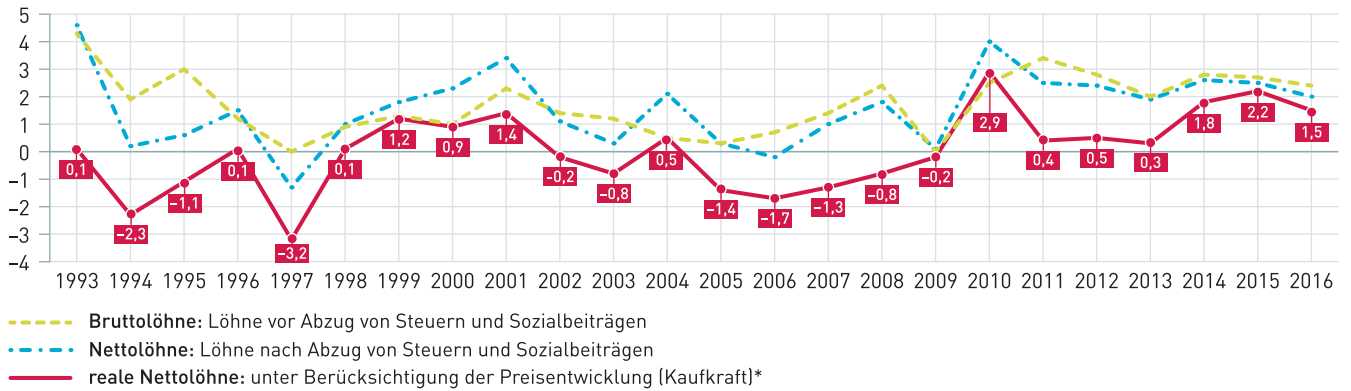


Kluft zwischen Arm und Reich

Entwicklung der Einkommen

Löhne je Arbeitnehmer, Zuwächse und Rückgänge in Prozent

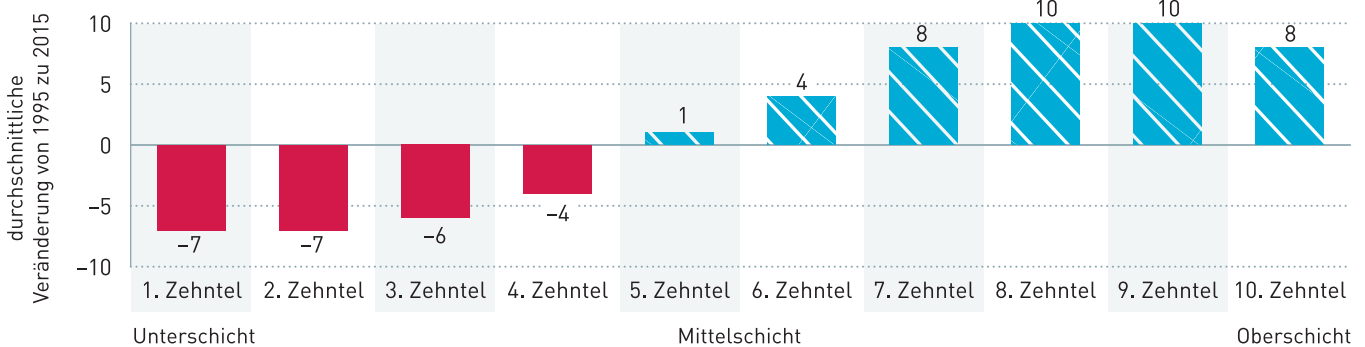


* Wenn das Preisniveau im Verlauf der Jahre ansteigt, sinkt die Kaufkraft der Löhne und Gehälter entsprechend. Bereinigt man die Nettozuwächse um diese Preisentwicklung, errechnen sich die realen Nettoveränderungen. Sichtbar wird, dass in einer Reihe von Jahren reale Verluste aufgetreten sind.

Quelle: Statistisches Bundesamt: Volkswirtschaftliche Gesamtrechnungen, Fachserie 18, Reihe 1.5, Tabelle 1.9, www.destatis.de, Stand 2017

Entwicklung der realen Bruttostundenlöhne der Beschäftigten

Vergleich der Jahre 1995 und 2015*, Lohnzuwächse und -rückgänge in Prozent

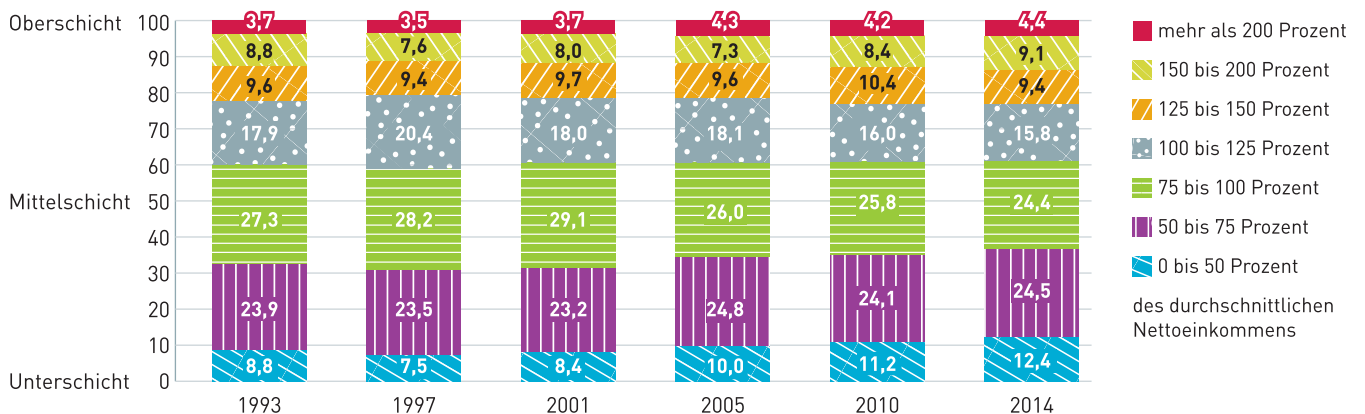


* Die durchschnittlichen realen Bruttostundenlöhne im Jahr 1995 wurden für jedes Zehntel der Bevölkerung mit denen im Jahr 2015 verglichen. Für die unteren vier Zehntel der Bevölkerung wurden 2015 niedrigere Werte verzeichnet als 1995, für die oberen 60 Prozent stiegen die realen Bruttostundenlöhne.

Quelle: Bundesministerium für Arbeit und Soziales: Pressemeldung vom 23. März 2017, www.bmas.de, Berechnungen auf Basis SOEP v32

Schichtung der Einkommen in Privathaushalten von 1993 bis 2014

Relation zum durchschnittlichen Nettoeinkommen*, Anteile der Bevölkerung in Prozent



* Nettoäquivalenzeinkommen pro Kopf, bedarfsgewichtet, Datenbasis SOEP

Quelle: Statistisches Bundesamt: Datenreport, mehrere Jahrgänge, zuletzt 2016, www.destatis.de